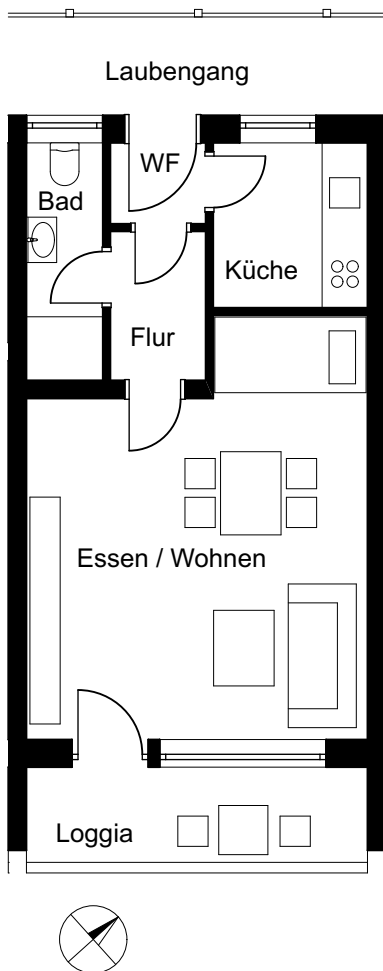


**Anton-Bartl-Straße 3**  
**82327 Tutzing**

Grundriss M 1:100



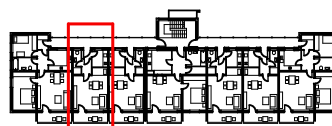
**Wohnung 2**  
**Erdgeschoss**

Raum	Wohnfläche	Nutzfläche
Windfang	1,4 m <sup>2</sup>	1,4 m <sup>2</sup>
Flur	2,5 m <sup>2</sup>	2,5 m <sup>2</sup>
Küche	4,5 m <sup>2</sup>	4,5 m <sup>2</sup>
Essen / Wohnen	22,6 m <sup>2</sup>	22,6 m <sup>2</sup>
Bad	3,2 m <sup>2</sup>	3,2 m <sup>2</sup>
Loggia (50%)	2,3 m <sup>2</sup>	4,6 m <sup>2</sup>
Kellerabteil 2		2,5 m <sup>2</sup>
<b>Summe</b>	<b>36,5 m<sup>2</sup></b>	<b>41,3 m<sup>2</sup></b>

Lage im Gebäude



Südostfassade



Grundriss EG

Die eingezeichneten Möblierungen sind nur Ausstattungsbeispiele und im Kaufpreis nicht enthalten. Bei den Quadratmeter-Angaben handelt es sich lediglich um circa-Angaben. Alle Flächenangaben gemäß Baugenehmigung von Mai 1970.